



УТВЕРЖДАЮ  
Заведующий МБДОУ  
Таинский д/сад «Солнышко»  
М.А.Головнева  
2022г

## ПАСПОРТ ДОСТУПНОСТИ

### Муниципального бюджетного дошкольного образовательного учреждения

#### Таинский детский сад «Солнышко»

объекта социальной инфраструктуры (ОСИ)

№ 2/22

#### 1. Общие сведения об объекте

1.1. Наименование (вид) объекта Муниципальное бюджетное дошкольное образовательное учреждение Таинский детский сад «Солнышко»

1.2. Адрес объекта 347060, Ростовская область, Таинский район, ст.Таинская, пер. Красноармейский 2А

1.3. Сведения о размещении объекта:

- отдельно стоящее здание 2 этажа, 1019,8 кв. м

- часть здания \_\_\_\_\_ этажей (или на \_\_\_\_\_ этаже), \_\_\_\_\_ кв. м

- наличие прилегающего земельного участка (да, нет); да, 8638 кв. м

1.4. Год постройки здания 1973 год, последнего капитального ремонта 2016год

1.5. Дата предстоящих плановых ремонтных работ: текущего \_\_\_\_\_, капитального \_\_\_\_\_ - \_\_\_\_\_

сведения об организации, расположенной на объекте

1.6. Название организации (учреждения) (полное юридическое наименование согласно Уставу, краткое наименование) Муниципальное бюджетное дошкольное образовательное учреждение Таинский детский сад «Солнышко»

1.7. Юридический адрес организации (учреждения) 347060, Ростовская область, Таинский район, ст.Таинская, переулок Красноармейский, 2 А

1.8. Основание для пользования объектом (оперативное управление, аренда, собственность) оперативное управление

1.9. Форма собственности (государственная, негосударственная) государственная

1.10. Территориальная принадлежность (федеральная, региональная, муниципальная) муниципальная

1.11. Вышестоящая организация (наименование) Отдел образования Администрации Таинского района

1.12. Адрес вышестоящей организации, другие координаты Отдел образования Администрации Таинского района, Ростовская область, станция Таинская, улица Ленина, 66, 8(8697)2-26-95, e-mail: tacinaoo@yandex.ru

#### 2. Характеристика деятельности организации на объекте

(по обслуживанию населения)

2.1. Сфера деятельности (здравоохранение, образование, социальная защита, физическая культура и спорт, культура, связь и информация, транспорт, жилой фонд, потребительский рынок и сфера услуг, другое) - образование

2.2. Виды оказываемых услуг образовательные услуги по реализации образовательных программ дошкольного образования

2.3. Форма оказания услуг: (на объекте, с длительным пребыванием, в т.ч. проживанием, на дому, дистанционно) : на объекте с пребыванием с 7.30 час. до 17.30 час

2.4. Категории обслуживаемого населения по возрасту: (дети, взрослые трудоспособного возраста, пожилые; все возрастные категории) : дети дошкольного возраста от 1,5 до 8 лет

- 2.5. Категории обслуживаемых инвалидов: инвалиды, передвигающиеся на коляске **нет**  
 инвалиды с нарушениями опорно-двигательного аппарата- **нет**  
 нарушениями зрения **-нет**,  
 нарушениями слуха **-нет**,  
 нарушениями умственного развития- **нет**
- 2.6. Плановая мощность: посещаемость (количество обслуживаемых в день), вместимость, пропускная способность **119 чел**
- 2.7. Участие в исполнении ИПР инвалида, ребенка-инвалида **- нет**

### 3. Состояние доступности объекта

- 3.1. Путь следования к объекту пассажирским транспортом (описать маршрут движения с использованием пассажирского транспорта) **отсутствует**, наличие адаптированного пассажирского транспорта к объекту **отсутствует**,
- 3.2. Путь к объекту от ближайшей остановки пассажирского транспорта- **300 м**:
- 3.2.1. Расстояние до объекта от остановки транспорта **300м**
- 3.2.2. Время движения (пешком) **не более 3- 5 мин.**
- 3.2.3. Наличие выделенного от проезжей части пешеходного пути **- нет**
- 3.2.4. Перекрестки: нерегулируемые; регулируемые, со звуковой сигнализацией, таймером; **- нерегулируемые**
- 3.2.5. Информация на пути следования к объекту: акустическая, тактильная, визуальная; **нет**
- 3.2.6. Перепады высоты на пути: **есть**  
 Их обустройство для инвалидов на коляске: **нет**,

#### 3.3. Организация доступности объекта для инвалидов - форма обслуживания

№ п/п	Категория инвалидов (вид нарушения)	Вариант организации доступности объекта (формы обслуживания)
1	Все категории инвалидов и МГН	ДУ
	в том числе инвалиды:	
2	передвигающиеся на креслах-колясках	Б
3	с нарушениями опорно-двигательного аппарата	Б
4	с нарушениями зрения	ДУ
5	с нарушениями слуха	ДУ
6	с нарушениями умственного развития	ДУ

Указывается один из вариантов: "А", "Б", "ДУ", "ВНД".

#### 3.4. Состояние доступности основных структурно-функциональных зон

№ п/п	Основные структурно-функциональные зоны	Состояние доступности, в том числе для основных категорий инвалидов
1	Территория, прилегающая к зданию (участок)	ДП-В(К.О.С.Г.У.)
2	Вход (входы) в здание	ДЧ-В(К.О.С.Г.У.)
3	Путь (пути) движения внутри здания (в т.ч. пути эвакуации)	ДЧ-И(О.С.Г.У.)

4	Зона целевого назначения здания (целевого посещения объекта)	ВНД
5	Санитарно-гигиенические помещения	ДЧ-И(С.Г.)
6	Система информации и связи (на всех зонах)	ДЧ-И(С.У.)
7	Пути движения к объекту (от остановки транспорта)	ДЧ-В

Указывается: ДП-В - доступно полностью всем; ДП-И (К, О, С, Г, У) - доступно полностью избирательно (указать категории инвалидов); ДЧ-В - доступно частично всем; ДЧ-И (К, О, С, Г, У) - доступно частично избирательно (указать категории инвалидов); ДУ - доступно условно, ВНД - временно недоступно.

### 3.5. Итоговое заключение о состоянии доступности ОСИ:

Объект доступен частично избирательно (О.С.Г.У)

## 4. Управленческое решение

### 4.1. Рекомендации по адаптации основных структурных элементов объекта

№ п/п	Основные структурно-функциональные зоны объекта	Рекомендации по адаптации объекта (вид работы) <*>
1	Территория, прилегающая к зданию (участок)	<b>не нуждается</b>
2	Вход (входы) в здание	<b>капитальный ремонт</b>
3	Путь (пути) движения внутри здания (в т.ч. пути эвакуации)	<b>технические решения не возможны</b>
4	Зона целевого назначения здания (целевого посещения объекта)	<b>индивидуальное решение с ТСП</b>
5	Санитарно-гигиенические помещения	<b>ремонт (текущий, капитальный)</b>
6	Система информации на объекте (на всех зонах)	<b>индивидуальное решение с ТСП</b>
7	Пути движения к объекту (от остановки транспорта)	<b>нуждается частично</b>
8	Все зоны и участки	<b>индивидуальное решение с ТСП</b>

Указывается один из вариантов (видов работ): не нуждается; ремонт (текущий, капитальный); индивидуальное решение с ТСП; технические решения невозможны - организация альтернативной формы обслуживания.

4.2. Период проведения работ - **2022-2032г** в рамках исполнения акта обследования (указывается наименование документа: программы, плана)

4.3. Ожидаемый результат (по состоянию доступности) после выполнения работ по адаптации после выполнения работ по адаптации **– доступность объекта для всех категорий инвалидов**

Оценка результата исполнения программы, плана (по состоянию

доступности) \_\_\_\_\_

4.4. Для принятия решения требуется, не требуется (нужное подчеркнуть):

Согласование

Имеется заключение уполномоченной организации о состоянии доступности объекта (наименование документа и выдавшей его организации, дата), прилагается.

4.5. Информация размещена (обновлена) на Карте доступности субъекта Российской Федерации дата \_\_\_\_\_

(наименование сайта, портала)

#### **5. Особые отметки**

Паспорт сформирован на основании:

1. Анкеты (информации об объекте) от 08.07.2022
2. Акта обследования объекта: N акта 1 от 08.07.2022
3. Решения Комиссии от 08.07.2022



УТВЕРЖДАЮ  
Заведующий МБДОУ  
Таинский д/сад «Солнышко»  
М.А.Головнева  
2022 г.

**АКТ ОБСЛЕДОВАНИЯ**  
**Муниципального бюджетного дошкольного образовательного учреждения**  
**Таинский детский сад «Солнышко»**  
объекта социальной инфраструктуры  
**К ПАСПОРТУ ДОСТУПНОСТИ ОСИ**

ст. Таинская

« 08 » 08 20 22 г.

**1. Общие сведения об объекте**

- 1.1. Наименование (вид) объекта **Муниципальное бюджетное дошкольное образовательное учреждение Таинский детский сад «Солнышко»**
- 1.2. Адрес объекта **347060, Ростовская область, Таинский район, ст. Таинская, переулок Красноармейский, 2А**
- 1.3. Сведения о размещении объекта:  
- отдельно стоящее здание - **2** этажа, площадь – **1019,8** кв. м  
- наличие прилегающего земельного участка (да, нет) - **да, 8638** кв. м;
- 1.4. Год постройки здания - **1973**, последнего капитального ремонта - **2016 год**;
- 1.5. Дата предстоящих плановых ремонтных работ: - **нет**, капитального – **нет**;
- 1.6. Название организации (учреждения) **муниципальное бюджетное дошкольное образовательное учреждение Таинский детский сад «Солнышко», МБДОУ Таинский д/сад «Солнышко»**  
*(полное юридическое наименование – согласно Уставу, краткое наименование)*
- 1.7. Юридический адрес организации (учреждения) **347060, Ростовская область, Таинский район, ст. Таинская, пер. Красноармейский, 2А**
- 1.8. Основание для пользования объектом (**оперативное управление**, аренда, собственность)
- 1.9. Форма собственности (государственная, негосударственная) **государственная**
- 1.10. Территориальная принадлежность (**федеральная, региональная, муниципальная**)
- 1.11. Вышестоящая организация **Отдел образования Администрации Таинского района**
- 1.12. Адрес вышестоящей организации, другие координаты **Отдел образования Администрации Таинского района, Ростовская область, станица Таинская, улица Ленина, 66, 8(8697)2-26-95, e-mail: tacinaoo@yandex.ru**

**2. Характеристика деятельности организации на объекте**  
*(по обслуживанию населения)*

- 2.1. Сфера деятельности - **образование**  
*(здравоохранение, образование, социальная защита, физическая культура и спорт, культура, связь и информация, транспорт, жилой фонд, потребительский рынок и сфера услуг, другое)*
- 2.2. Виды оказываемых услуг **образовательные услуги по реализации образовательных программ дошкольного образования**
- 2.3. Форма оказания услуг: **на объекте с пребыванием с 7.30 час. до 17.30 час.**  
*(на объекте, с длительным пребыванием, в т.ч. проживанием, на дому, дистанционно)*
- 2.4. Категории обслуживаемого населения по возрасту: (дети, взрослые трудоспособного возраста, пожилые; все возрастные категории): **дети дошкольного возраста от 1,5 года до 8 лет**
- 2.5. Категории обслуживаемых инвалидов: инвалиды, передвигающиеся на коляске – **нет**;

инвалиды с нарушениями опорно-двигательного аппарата – **нет**;

нарушениями зрения, нарушениями слуха - **нет**;

нарушениями умственного развития: **нет**.

2.6. Плановая мощность: **119** посещаемость (количество обслуживаемых в день) **109**, вместимость, пропускная способность **84**

2.7. Участие в исполнении ИПР инвалида, ребенка-инвалида (да, нет) – **нет**.

### 3. Состояние доступности объекта

#### 3.1 Путь следования к объекту пассажирским транспортом - **отсутствует**

-наличие адаптированного пассажирского транспорта к объекту – **отсутствует**

#### 3.2 Путь к объекту от ближайшей остановки пассажирского транспорта:

3.2.1. расстояние до объекта от остановки транспорта – **300м**

3.2.2. время движения (пешком) – **не более 3-5мин**

3.2.3. наличие выделенного от проезжей части пешеходного пути (*да, нет*) – **нет**

3.2.4. Перекрестки: **нерегулируемые**;

3.2.5. Информация на пути следования к объекту: **нет**;

3.2.6. Перепады высоты на пути: **есть**, нет. Их обустройство для инвалидов на коляске: **нет**

#### 3.3 Организация доступности объекта для инвалидов – форма обслуживания

№№ п/п	Категория инвалидов (вид нарушения)	Вариант организации доступности объекта (формы обслуживания)*
1.	<b>Все категории инвалидов и МГН</b>	ДУ
	<i>в том числе инвалиды:</i>	
2	передвигающиеся на креслах-колясках	Б
3	с нарушениями опорно-двигательного аппарата	Б
4	с нарушениями зрения	ДУ
5	с нарушениями слуха	ДУ
6	с нарушениями умственного развития	ДУ

\* - указывается один из вариантов: «А», «Б», «ДУ», «ВНД»

#### 3.4. Состояние доступности основных структурно-функциональных зон

№ п/п	Основные структурно-функциональные зоны	Состояние доступности, в том числе для основных категорий инвалидов
1	Территория, прилегающая к зданию (участок)	ДП-В(К.О.С.Г.У.)
2	Вход (входы) в здание	ДЧ-В(К.О.С.Г.У.)
3	Путь (пути) движения внутри здания (в т.ч. пути эвакуации)	ДЧ-И(О.С.Г.У.)
4	Зона целевого назначения здания (целевого посещения объекта)	ВНД
5	Санитарно-гигиенические помещения	ДЧ-И(С.Г.)
6	Система информации и связи (на всех зонах)	ДЧ-И(С.У.)
7	Пути движения к объекту (от остановки транспорта)	ДЧ-В

\*\* Указывается: **ДП-В** - доступно полностью всем; **ДП-И** (К, О, С, Г, У) – доступно полностью избирательно (указать категории инвалидов); **ДЧ-В** - доступно частично всем; **ДЧ-И** (К, О, С, Г, У) – доступно частично избирательно (указать категории инвалидов); **ДУ** - доступно условно, **ВНД** - недоступно

**3.5. ИТОГОВОЕ ЗАКЛЮЧЕНИЕ о состоянии доступности ОСИ: доступно частично избирательно (О,С, Г,У).**

**4. Управленческое решение (проект)**

4.1. Рекомендации по адаптации основных структурных элементов объекта:

№ № п \п	Основные структурно-функциональные зоны объекта	Рекомендации по адаптации объекта (вид работы)*
1	Территория, прилегающая к зданию (участок)	не нуждается
2	Вход (входы) в здание	капитальный ремонт
3	Путь (пути) движения внутри здания (в т.ч. пути эвакуации)	технические решения невозможны
4	Зона целевого назначения здания (целевого посещения объекта)	индивидуальное решение с ТСР
5	Санитарно-гигиенические помещения	индивидуальное решение с ТСР
6	Система информации на объекте (на всех зонах)	индивидуальное решение с ТСР
7	Пути движения к объекту (от остановки транспорта)	нуждается частично
8.	<b>Все зоны и участки</b>	индивидуальное решение с ТСР

\*- указывается один из вариантов (видов работ): не нуждается; ремонт (текущий, капитальный); индивидуальное решение с ТСР; технические решения невозможны – организация альтернативной формы обслуживания

4.2. Период проведения работ- **2022-2032 г.г.** в рамках исполнения акта обследования (указывается наименование документа: программы, плана)

4.3 Ожидаемый результат (по состоянию доступности) после выполнения работ по адаптации – **доступность объекта для всех категорий инвалидов.**

Оценка результата исполнения программы, плана (по состоянию доступности)

4.4. Для принятия решения требуется, не требуется (нужное подчеркнуть):

4.4.1. согласование на Комиссии \_\_\_\_\_

(наименование Комиссии по координации деятельности в сфере обеспечения доступной среды жизнедеятельности для инвалидов и других МГН)

4.4.2. согласование работ с надзорными органами (в сфере проектирования и строительства, архитектуры, охраны памятников, другое – указать)

4.4.3. техническая экспертиза; разработка проектно-сметной документации; **да**

4.4.4. согласование с вышестоящей организацией (собственником объекта)- **да.**

4.4.5. согласование с общественными организациями инвалидов- **нет;**

4.4.6. другое -

Комиссия по организации обследования доступности и паспортизации объекта и предоставляемых услуг МБДОУ Тацинский д/сад «Солнышко»

№ п/п		ФИО	Должность	Подпись
1.	Председатель комиссии	Головнева М.А	заведующий	
2.	Члены комиссии	Бредихина И.Х.	Представитель общества инвалидов по Тацинскому району	
		Гореславцева Э.Б.	Заместитель заведующего по ВМР	
		Лозова В.А.	Завхоз	



УТВЕРЖДАЮ  
Заведующий МБДОУ  
Тацинский д/сад «Солнышко»  
М.А.Головнева  
«    »    2022г

## АНКЕТА

### Муниципального бюджетного дошкольного образовательного учреждения

### Тацинский детский сад «Солнышко»

(информация об объекте социальной инфраструктуры)

### К ПАСПОРТУ ДОСТУПНОСТИ ОСИ

N 2/22

#### 1. Общие сведения об объекте

- 1.1. Наименование (вид) объекта Муниципальное бюджетное дошкольное образовательное учреждение Тацинский детский сад «Солнышко»
- 1.2. Адрес объекта 347060, Ростовская область, Тацинский район, ст.Тацинская, пер. Красноармейский 2А
- 1.3. Сведения о размещении объекта: 347060, Ростовская область, Тацинский район, ст.Тацинская, пер. Красноармейский 2А
- отдельно стоящее здание 2 этажей, 1019,8 кв. м
  - часть здания \_\_\_\_\_ этажей (или на \_\_\_\_\_ этаже), кв. м
- 1.4. Год постройки здания 1973, последнего капитального ремонта \_\_\_\_\_
- 1.5. Дата предстоящих плановых ремонтных работ: текущего , капитального \_\_\_\_\_
- сведения об организации, расположенной на объекте
- 1.6. Название организации (учреждения) (полное юридическое наименование - согласно Уставу, краткое наименование) Муниципальное бюджетное дошкольное образовательное учреждение Тацинский детский сад «Солнышко», (МБДОУ Тацинский д/сад «Солнышко»)
- 1.7. Юридический адрес организации (учреждения) 347060, Ростовская область, Тацинский район, ст.Тацинская, пер. Красноармейский 2А
- 1.8. Основание для пользования объектом оперативное управление, аренда, собственность)
- 1.9. Форма собственности (государственная, негосударственная)
- 1.10. Территориальная принадлежность (федеральная, региональная, муниципальная)
- 1.11. Вышестоящая организация (наименование) Отдел образования Администрации Тацинского района
- 1.12. Адрес вышестоящей организации, другие координаты Отдел образования Администрации Тацинского района, Ростовская область, станция Тацинская, улица Ленина, 66, 8(86397)2-26-95, e-mail:tacinaoo@yandex.ru

#### 2. Характеристика деятельности организации на объекте

- 2.1. Сфера деятельности (здравоохранение, образование, социальная защита, физическая культура и спорт, культура, связь и информация, транспорт, жилой фонд, потребительский рынок и сфера услуг, другое образование)
- 2.2. Виды оказываемых услуг образовательные услуги по реализации образовательных программ дошкольного образования
- 2.3. Форма оказания услуг: (на объекте, с длительным пребыванием, в т.ч. проживанием, на дому, дистанционно) на объекте с пребыванием с 7.30 час. до 17.30 час
- 2.4. Категории обслуживаемого населения по возрасту: (дети, взрослые трудоспособного возраста, пожилые; все возрастные категории): дети дошкольного возраста от 1,5 до 8 лет



- 2.5. Категории обслуживаемых инвалидов: инвалиды, передвигающиеся на коляске: **нет**,  
 инвалиды с нарушениями опорно-двигательного аппарата: **нет**,  
 нарушениями зрения: **нет**,  
 нарушениями слуха: **нет**,  
 нарушениями умственного развития: **нет**.
- 2.6. Плановая мощность: посещаемость (количество обслуживаемых в день), вместимость, пропускная способность **119**
- 2.7. Участие в исполнении ИПР инвалида, ребенка-инвалида (да, **нет**)

### 3. Состояние доступности объекта для инвалидов и других маломобильных групп населения (МГН)

- 3.1. Путь следования к объекту пассажирским транспортом (описать маршрут движения с использованием пассажирского транспорта) **отсутствует**, наличие адаптированного пассажирского транспорта к объекту **отсутствует**
- 3.2. Путь к объекту от ближайшей остановки пассажирского транспорта:
- 3.2.1. Расстояние до объекта от остановки транспорта **300 м**
- 3.2.2. Время движения (пешком) **не более 3-5 мин.**
- 3.2.3. Наличие выделенного от проезжей части пешеходного пути (да, **нет**)
- 3.2.4. Перекрестки: нерегулируемые; регулируемые, со звуковой сигнализацией, таймером; **нерегулируемые**
- 3.2.5. Информация на пути следования к объекту: акустическая, тактильная, визуальная; **нет**
- 3.2.6. Перепады высоты на пути: **есть**, нет .
- Их обустройство для инвалидов на коляске: да, **нет**
- 3.3. Вариант организации доступности ОСИ (формы обслуживания) с учетом [СП 35-101-2001](#)

№ п/п	Категория инвалидов (вид нарушения)	Вариант организации доступности объекта
1	Все категории инвалидов и МГН	ДУ
	в том числе инвалиды:	
2	передвигающиеся на креслах-колясках	Б
3	с нарушениями опорно-двигательного аппарата	Б
4	с нарушениями зрения	ДУ
5	с нарушениями слуха	ДУ
6	с нарушениями умственного развития	ДУ

Указывается один из вариантов: "А", "Б", "ДУ", "ВНД".

#### 4. Управленческое решение (предложения по адаптации основных структурных элементов объекта)

№ п/п	Основные структурно-функциональные зоны объекта	Рекомендации по адаптации объекта (вид работы)
1	Территория, прилегающая к зданию (участок)	ДП-В (К.О.С.Г.У)
2	Вход (входы) в здание	ДЧ-В (К.О.С.Г.У)

3	Путь (пути) движения внутри здания (в т.ч. пути эвакуации)	ДЧ-И(О.С.Г.У.)
4	Зона целевого назначения (целевого посещения объекта)	ВНД
5	Санитарно-гигиенические помещения	ДЧ-И(С.Г.У)
6	Система информации на объекте (на всех зонах)	ДЧ-И (С.У)
7	Пути движения к объекту (от остановки транспорта)	ДЧ-В
8	Все зоны и участки	

Указывается один из вариантов (видов работ): не нуждается; ремонт (текущий, капитальный); индивидуальное решение с ТСР; технические решения невозможны - организация альтернативной формы обслуживания.

Размещение информации на Карте доступности субъекта Российской Федерации согласовано \_\_\_\_\_

(подпись, Ф.И.О., должность; координаты для связи  
уполномоченного представителя объекта)

I. Результаты обследования:

1. Территории, прилегающей к зданию (участка)

МБДОУ Тацинский д/сад «Солнышко», 347060 Ростовская область,

Тацинский район, ст. Тацинская, пер. Красноармейский, 2А

(наименование объекта, адрес)

N п/п	Наименование функционально-планировочного элемента	Наличие элемента			Выявленные нарушения и замечания		Работы по адаптации объектов	
		есть/нет	N на плане	N фото	Содержание	Значимо для инвалида (категория)	Содержание	Виды работ
1.1	Вход (входы) на территорию	есть	есть	№1, №2				
1.2	Путь (пути) движения на территории	есть	есть	№3, №4, №5, №6				
1.3	Лестница (наружная)			-				
1.4	Пандус (наружный)			№7, №8				
1.5	Автостоянка и парковка			№9, №10				
	ОБЩИЕ требования к зоне							

II. Заключение по зоне:

Наименование структурно-функциональной зоны	Состояние доступности <*> (к пункту 3.4 Акта обследования ОСИ)	Приложение		Рекомендации по адаптации (вид работы) <***> к пункту 4.1 Акта обследования ОСИ
		N на плане	N фото	
	ДП-В			индивидуальное решение с ТСР

-----  
<\*> Указывается: ДП-В - доступно полностью всем; ДП-И (К, О, С, Г, У) - доступно полностью избирательно (указать категории инвалидов); ДЧ-В - доступно частично всем; ДЧ-И (К, О, С, Г, У) - доступно частично избирательно (указать категории инвалидов); ДУ - доступно условно, ВНД - недоступно.

<\*\*\*> Указывается один из вариантов: не нуждается; ремонт (текущий, капитальный); индивидуальное решение с ТСР; технические решения невозможны - организация альтернативной формы обслуживания.

Комментарий к заключению: \_\_\_\_\_

I. Результаты обследования:

2. Входа (входов) в здание

МБДОУ Тацинский д/сад «Солнышко», 347060 Ростовская область,  
Тацинский район, ст.Тацинская, пер.Красноармейский,2А  
(наименование объекта, адрес)

N п/п	Наименование функционально-планировочного элемента	Наличие элемента			Выявленные нарушения и замечания		Работы по адаптации объектов	
		есть/нет	N на плане	N фото	Содержание	Значимо для инвалида (категория)	Содержание	Виды работ
2.1	Лестница (наружная)	нет	-	-	-	-	-	-
2.2	Пандус (наружный)	есть	-	№7, №8	-	-	-	Капитальный ремонт
2.3	Входная площадка (перед дверью)	есть		№11, №12				Капитальный ремонт
2.4	Дверь (входная)	есть		№ 13, №14, №15				
2.5	Тамбур	нет	-	-	-	-	-	-
	ОБЩИЕ требования к зоне							

II. Заключение по зоне:

Наименование структурно-функциональной зоны	Состояние доступности <*> (к пункту 3.4 Акта обследования ОСИ)	Приложение		Рекомендации по адаптации (вид работы) <***> к пункту 4.1 Акта обследования ОСИ
		N на плане	N фото	
	ДЧ-В			

<\*> Указывается: ДП-В - доступно полностью всем; ДП-И (К, О, С, Г, У) - доступно полностью избирательно (указать категории инвалидов); ДЧ-В - доступно частично всем; ДЧ-И (К, О, С, Г, У) - доступно частично избирательно (указать категории инвалидов); ДУ - доступно условно, ВНД - недоступно.

<\*\*\*> Указывается один из вариантов: не нуждается; ремонт (текущий, капитальный); индивидуальное решение с ТСР; технические решения невозможны - организация альтернативной формы обслуживания.

Комментарий к заключению: \_\_\_\_\_

I. Результаты обследования:

3. Пути (путей) движения внутри здания  
(в т.ч. путей эвакуации)

МБДОУ Тацинский д/сад «Солнышко», 347060 Ростовская область,  
Тацинский район, ст.Тацинская, пер.Красноармейский,2А  
(наименование объекта, адрес)

N п/п	Наименование функционально-планировочного элемента	Наличие элемента			Выявленные нарушения и замечания		Работы по адаптации объектов	
		есть/нет	N на плане	N фото	Содержание	Значимо для инвалида (категория)	Содержание	Виды работ
3.1	Коридор (вестибюль, зона ожидания, галерея, балкон)	есть		№16, №17, №18, №19				
3.2	Лестница (внутри здания)	есть		№20, №21, №22, №23				
3.3	Пандус (внутри здания)	нет						
3.4	Лифт пассажирский (или подъемник)	нет						
3.5	Дверь	есть		№24, №25, №26, №27				
3.6	Пути эвакуации (в т.ч. зоны безопасности)							
	ОБЩИЕ требования к зоне							

II. Заключение по зоне:

Наименование структурно-функциональной зоны	Состояние доступности <*> (к пункту 3.4 Акта обследования ОСИ)	Приложение		Рекомендации по адаптации (вид работы) <*> к пункту 4.1 Акта обследования ОСИ
		N на плане	N фото	
Вестибюль первого этажа, кабинет заведующего, группа № 1, №2 на первом этаже здания	ДЧ-И			

-----  
<\*> Указывается: ДП-В - доступно полностью всем; ДП-И (К, О, С, Г, У) - доступно полностью избирательно (указать категории инвалидов); ДЧ-В - доступно частично всем; ДЧ-И (К, О, С, Г, У) - доступно частично избирательно (указать категории инвалидов); ДУ - доступно условно, ВНД - недоступно.

<\*> Указывается один из вариантов: не нуждается; ремонт (текущий, капитальный); индивидуальное решение с ТСР; технические решения невозможны - организация альтернативной формы обслуживания.

Комментарий к заключению: \_\_\_\_\_



I. Результаты обследования:

4. Зоны целевого назначения здания  
(целевого посещения объекта)

Вариант I - зона обслуживания инвалидов

МБДОУ Тацинский д/сад «Солнышко», 347060 Ростовская область,  
Тацинский район, ст.Тацинская, пер.Красноармейский,2А  
(наименование объекта, адрес)

N п/п	Наименование функционально-планировочного элемента	Наличие элемента			Выявленные нарушения и замечания		Работы по адаптации объектов	
		есть/нет	N на плане	N фото	Содержание	Значимо для инвалида (категория)	Содержание	Виды работ
4.1	Кабинетная форма обслуживания	-	-	-	-	-	-	-
4.2	Зальная форма обслуживания	-	-	-	-	-	-	-
4.3	Прилавочная форма обслуживания	-	-	-	-	-	-	-
4.4	Форма обслуживания с перемещением по маршруту	есть	есть	№27				
4.5	Кабина индивидуального обслуживания	-	-	-	-	-	-	-
	ОБЩИЕ требования к зоне	-	-	-	-	-	-	-

II. Заключение по зоне:

Наименование структурно-функциональной зоны	Состояние доступности <*> (к пункту 3.4 Акта обследования ОСИ)	Приложение		Рекомендации по адаптации (вид работы) <*> к пункту 4.1 Акта обследования ОСИ
		N на плане	N фото	
Прием граждан	ВНД			индивидуальное решение с ТСР

<\*> Указывается: ДП-В - доступно полностью всем; ДП-И (К, О, С, Г, У) - доступно полностью избирательно (указать категории инвалидов); ДЧ-В - доступно частично всем; ДЧ-И (К, О, С, Г, У) - доступно частично избирательно (указать категории инвалидов); ДУ - доступно условно, ВНД - недоступно.

<\*> Указывается один из вариантов: не нуждается; ремонт (текущий, капитальный); индивидуальное решение с ТСР; технические решения невозможны - организация альтернативной формы обслуживания.

Комментарий к заключению: \_\_\_\_\_

ПРИЛОЖЕНИЕ №5  
к Акту обследования ОСИ  
к паспорту доступности ОСИ  
от «08» июля 2022 г.

I. Результаты обследования:

5. Санитарно-гигиенических помещений

МБДОУ Тацинский д/сад «Солнышко», 347060 Ростовская область,  
Тацинский район, ст.Тацинская, пер.Красноармейский,2А  
(наименование объекта, адрес)

N п/п	Наименование функционально-планировочного элемента	Наличие элемента			Выявленные нарушения и замечания		Работы по адаптации объектов	
		есть/нет	N на плане	N фото	Содержание	Значимо для инвалида (категория)	Содержание	Виды работ
5.1	Туалетная комната	нет	-	-	-	-	-	-
5.2	Душевая/ванная комната	нет	-	-	-	-	-	-
5.3	Бытовая комната (гардеробная)	нет	-	-	-	-	-	-
	ОБЩИЕ требования к зоне		-	-	-	-	-	-

II. Заключение по зоне:

Наименование структурно-функциональной зоны	Состояние доступности <*> (к пункту 3.4 Акта обследования ОСИ)	Приложение		Рекомендации по адаптации (вид работы) <***> к пункту 4.1 Акта обследования ОСИ
		N на плане	N фото	
	ДЧ-И			индивидуальное решение с ТСП

<\*> Указывается: ДП-В - доступно полностью всем; ДП-И (К, О, С, Г, У) - доступно полностью избирательно (указать категории инвалидов); ДЧ-В - доступно частично всем; ДЧ-И (К, О, С, Г, У) - доступно частично избирательно (указать категории инвалидов); ДУ - доступно условно, ВНД - недоступно.

<\*\*\*> Указывается один из вариантов: не нуждается; ремонт (текущий, капитальный); индивидуальное решение с ТСП; технические решения невозможны - организация альтернативной формы обслуживания.

Комментарий к заключению: \_\_\_\_\_



ПРИЛОЖЕНИЕ № 6  
к Акту обследования ОСИ  
к паспорту доступности ОСИ  
от «08» июля 2022 г.

I. Результаты обследования:  
6. Системы информации на объекте

МБДОУ Тацинский д/сад «Солнышко», 347060 Ростовская область,  
Тацинский район, ст.Тацинская, пер.Красноармейский,2А  
(наименование объекта, адрес)

N п/п	Наименование функционально-планировочного элемента	Наличие элемента			Выявленные нарушения и замечания		Работы по адаптации объектов	
		есть/нет	N на плане	N фото	Содержание	Значимо для инвалида (категория)	Содержание	Виды работ
6.1	Визуальные средства	есть		№28, №29				
6.2	Акустические средства							
6.3	Тактильные средства	есть		№30, № 31				
	ОБЩИЕ требования к зоне							

II. Заключение по зоне:

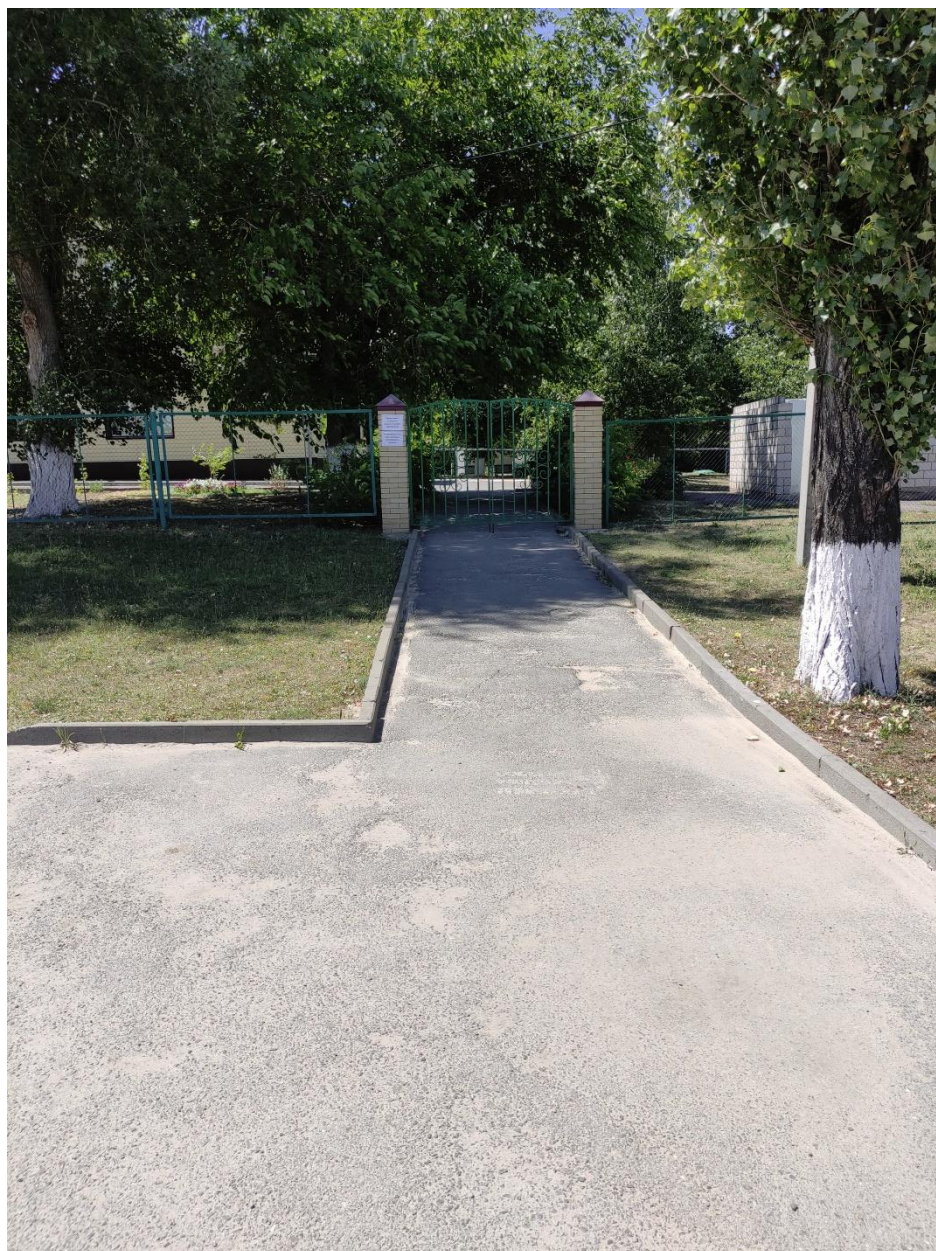
Наименование структурно-функциональной зоны	Состояние доступности <*> (к пункту 3.4 Акта обследования ОСИ)	Приложение		Рекомендации по адаптации (вид работы) <***> к пункту 4.1 Акта обследования ОСИ
		N на плане	N фото	
Системы информации на объекте	ДЧ-И			индивидуальное решение с ТСП

<\*> Указывается: ДП-В - доступно полностью всем; ДП-И (К, О, С, Г, У) - доступно полностью избирательно (указать категории инвалидов); ДЧ-В - доступно частично всем; ДЧ-И (К, О, С, Г, У) - доступно частично избирательно (указать категории инвалидов); ДУ - доступно условно, ВНД - недоступно.

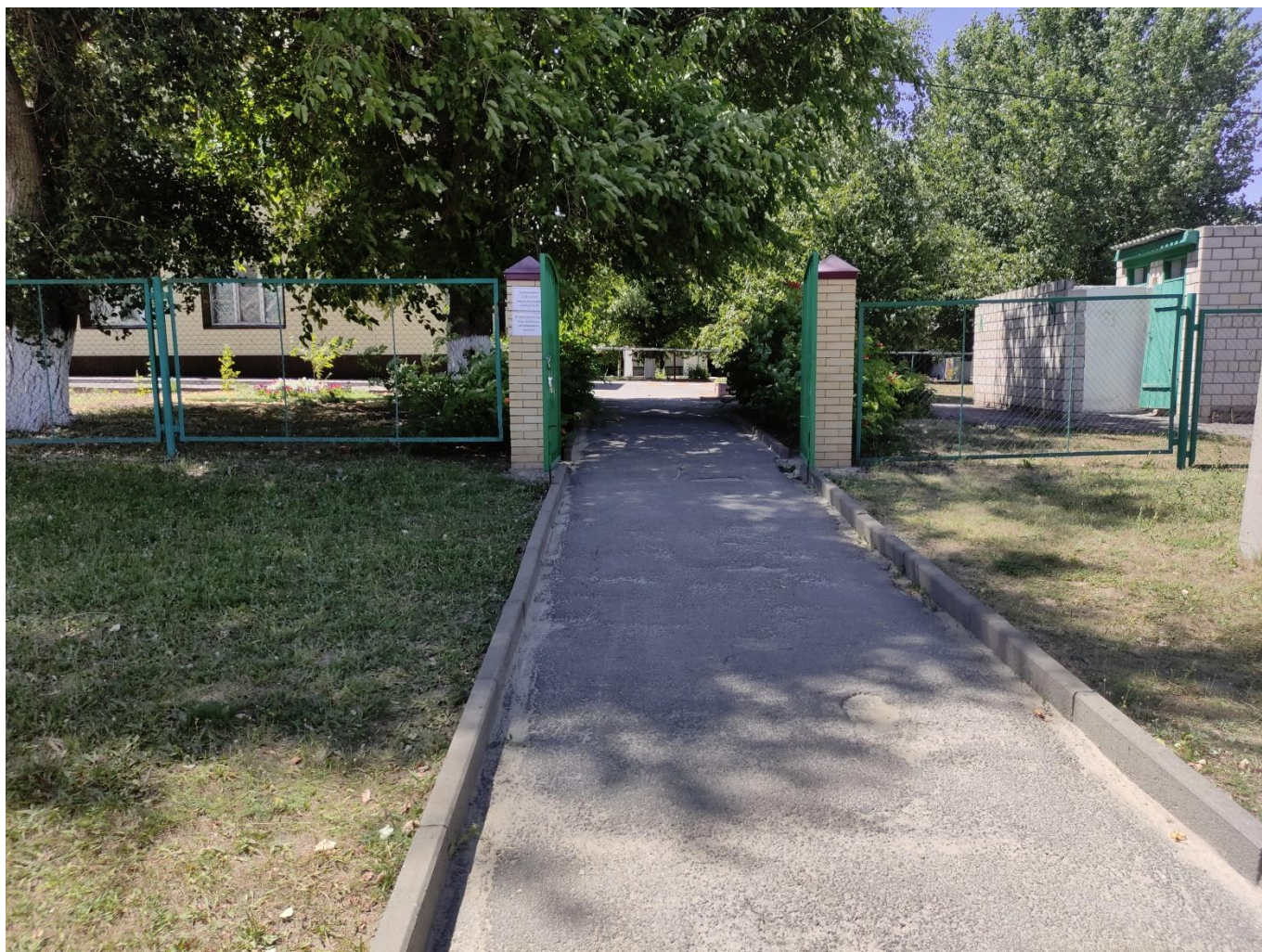
<\*\*\*> Указывается один из вариантов: не нуждается; ремонт (текущий, капитальный); индивидуальное решение с ТСП; технические решения невозможны - организация альтернативной формы обслуживания.

Комментарий к заключению: \_\_\_\_\_

Фото 1















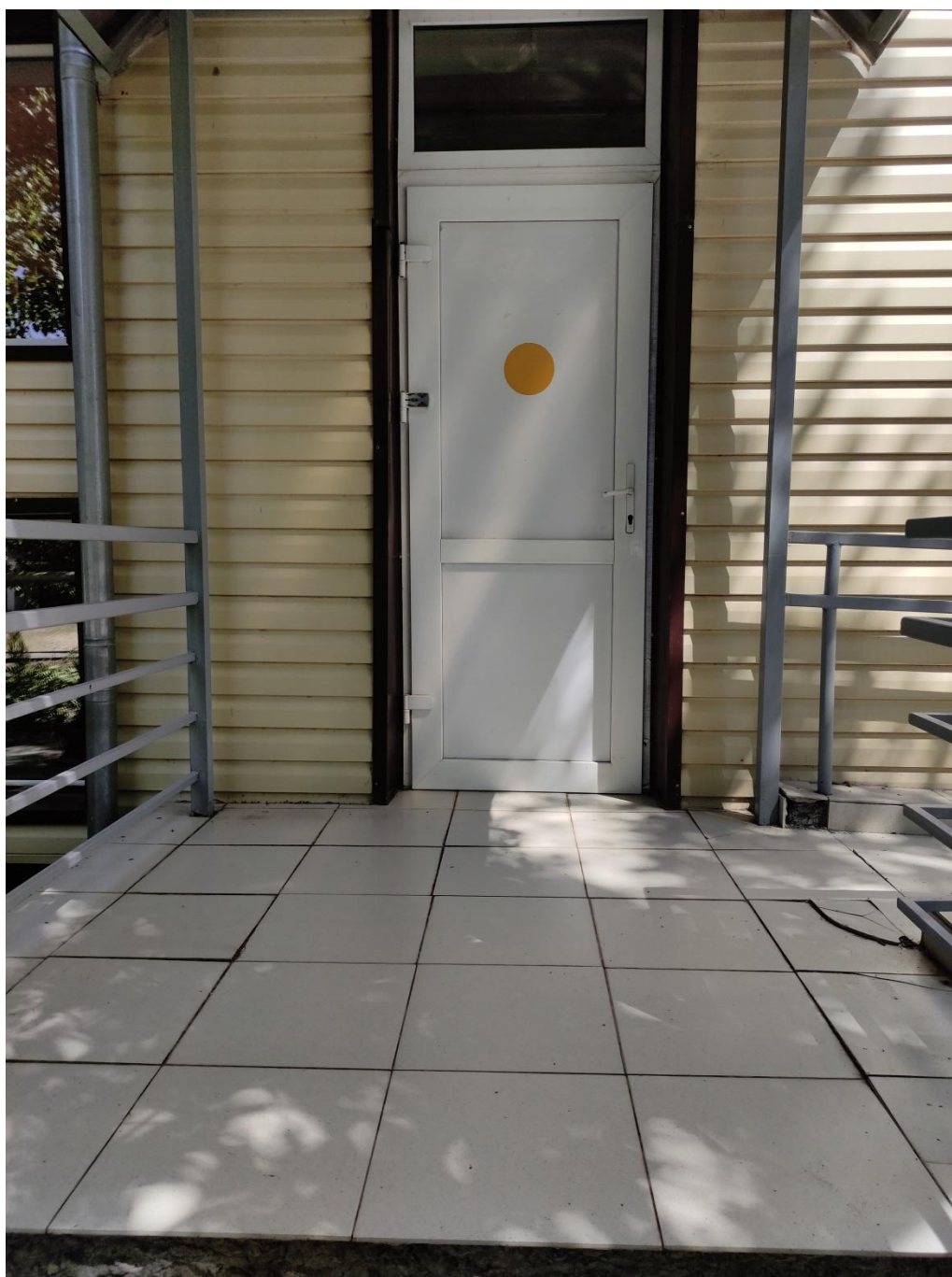
























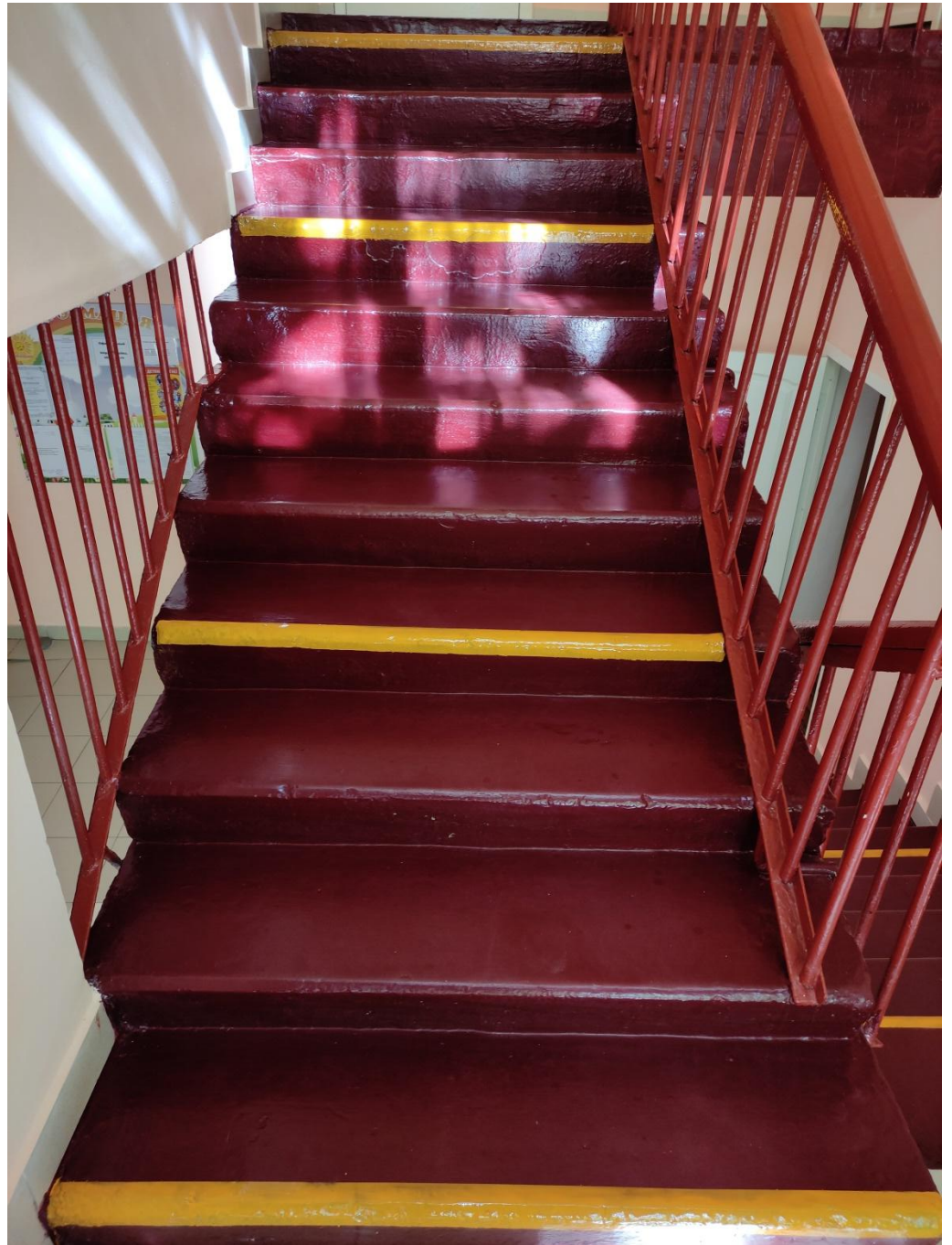




























ДОКЛАД № ...  
 об образовательной программе дошкольного образования ...  
 1.1. Описание деятельности ...  
 1.2. Методические материалы ...  
 1.3. Методические материалы ...  
 1.4. Методические материалы ...  
 1.5. Методические материалы ...



